

Chojnice, 30.01.2024r.

Patryk Tobolski
Radny Rady Miejskiej
w Chojnicach

Pan

Arseniusz Finster

Burmistrz Miasta Chojnice

za pośrednictwem

Pana Antoniego Szlangi

Przewodniczącego Rady

Miejskiej w Chojnicach

Interpelacja

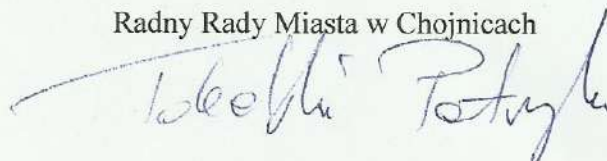
W ostatnim czasie zgłaszają się do mnie mieszkańcy z prośbą o interwencję. Są oni zaniepokojeni obecną sytuacją, jaka ma miejsce w okolicach budowy zachodniego obejścia Chojnic. Wykonane dotychczas prace spowodowały zmiany w stosunkach wodnych przez nawiezienie dużej ilości ziemi, co doprowadziło do znacznego podniesienia terenu. Powstał też wykop (załącznik nr 1 i 2) na dawnej nawierzchni ulicy Zamieście, który jest poza obrysem nowopowstającej drogi. W budynkach bezpośrednio graniczących z terenem budowy zaczęła pojawiać się woda w piwnicach, którą trzeba regularnie wypompowywać. Najgorsza sytuacja ma miejsce w budynku przy ul. Zamieście 1. Wcześniej podobne przypadki nie miały miejsca. Jest to tylko skutek prowadzonych tam prac drogowych.

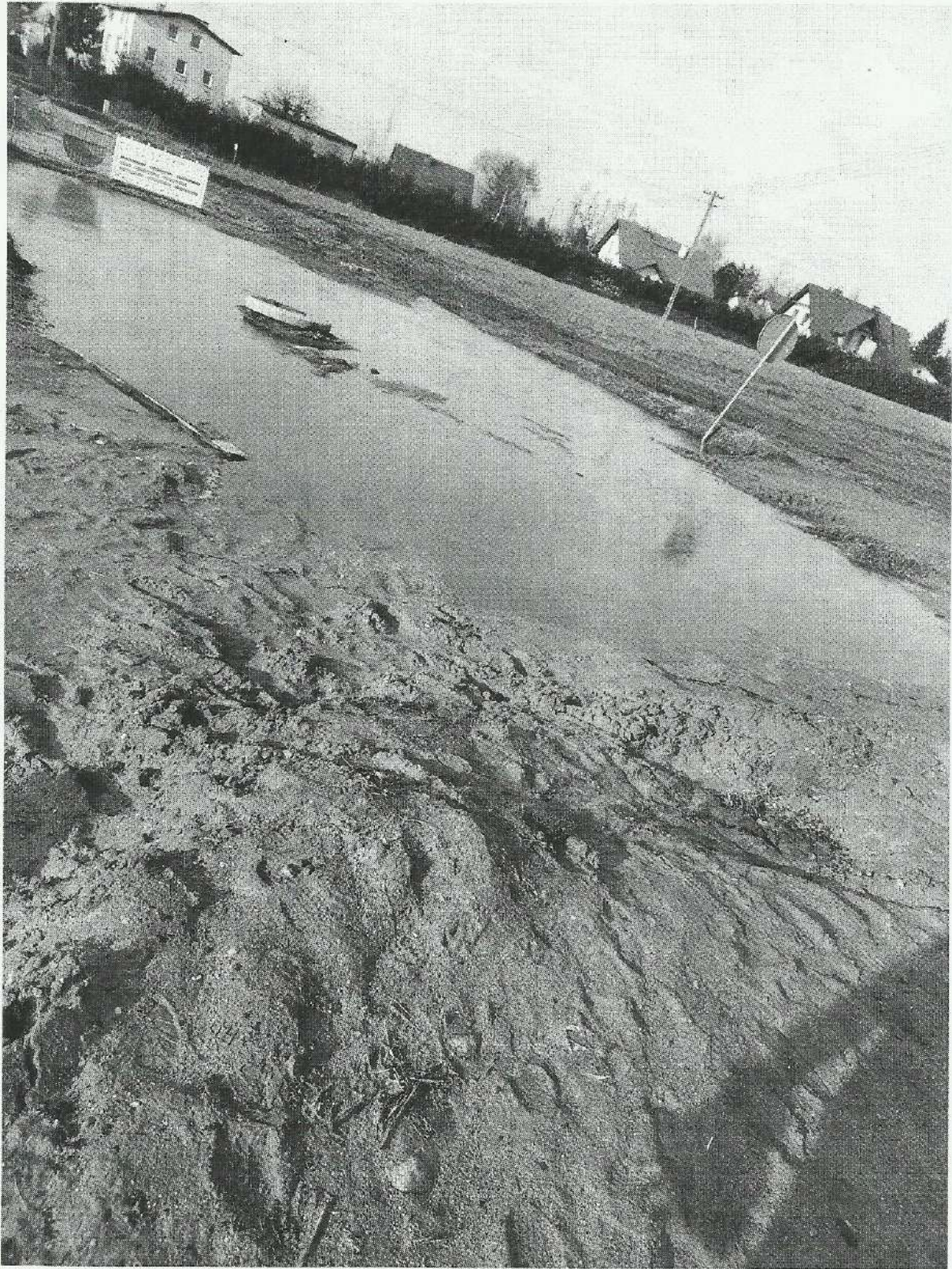
Chciałbym podkreślić, iż składałem już interpelacje w sprawie problemu ze spływem wód opadowych, czego następstwem jest podtapianie budynków znajdujących się przy ulicy Zamieście. Identyczna sytuacja dotyczy mieszkańców miejscowości Karolewo. W związku z tym, proszę Pana Burmistrza o interwencję w tej sprawie. Poniżej zamieszczam zdjęcia otrzymane od mieszkańców.

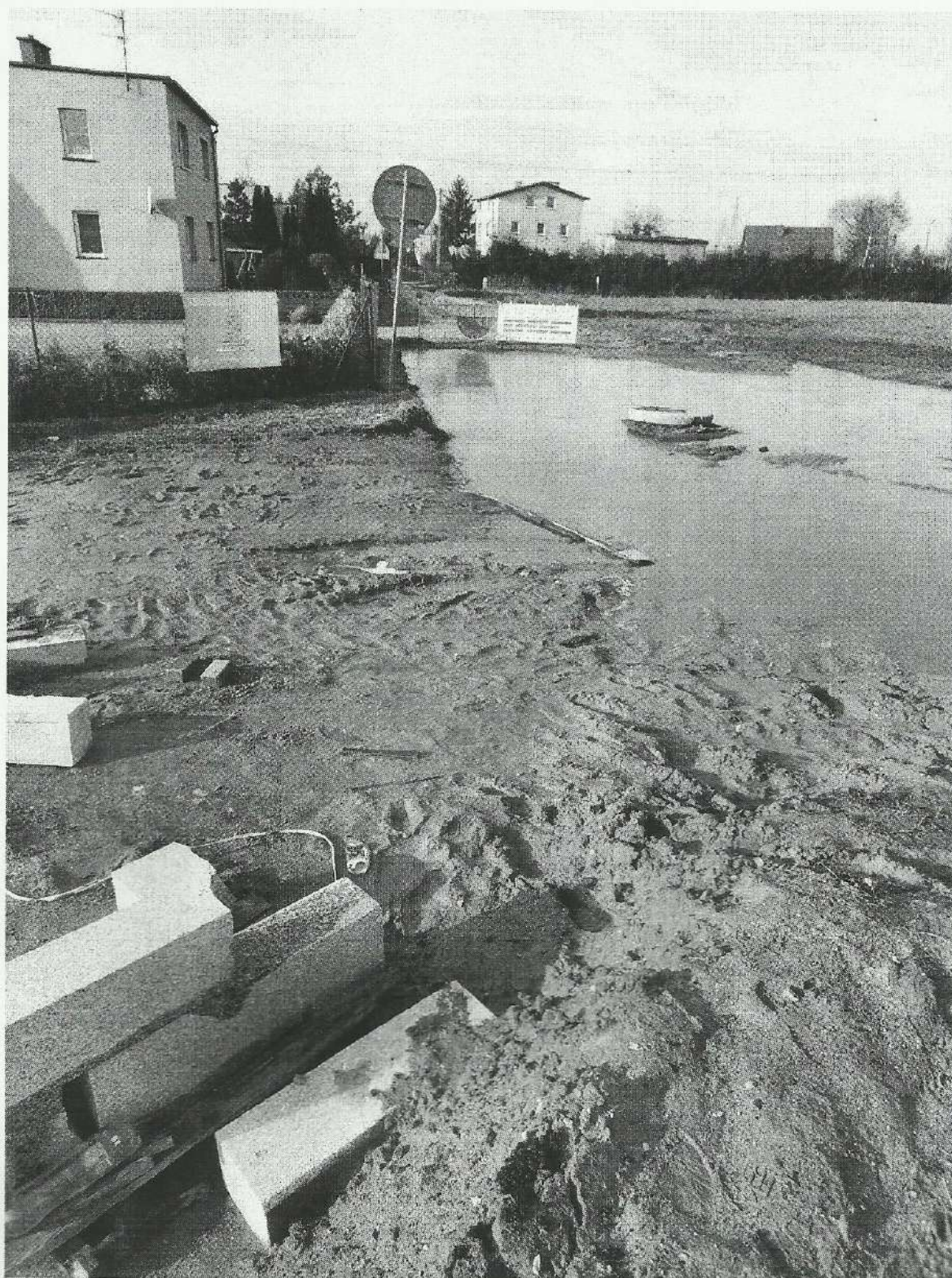
Z poważaniem,

Patryk Tobolski

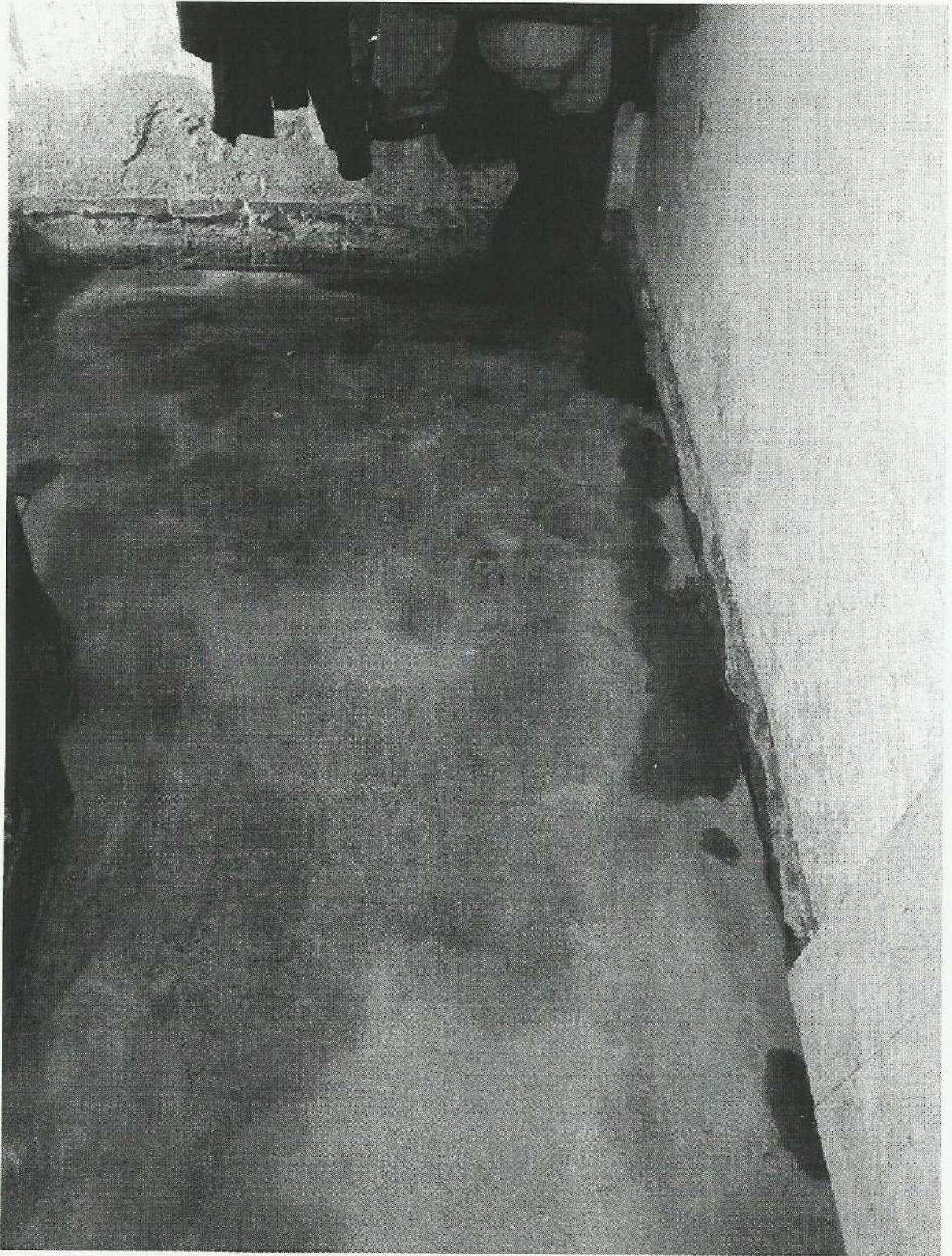
Radny Rady Miasta w Chojnicach

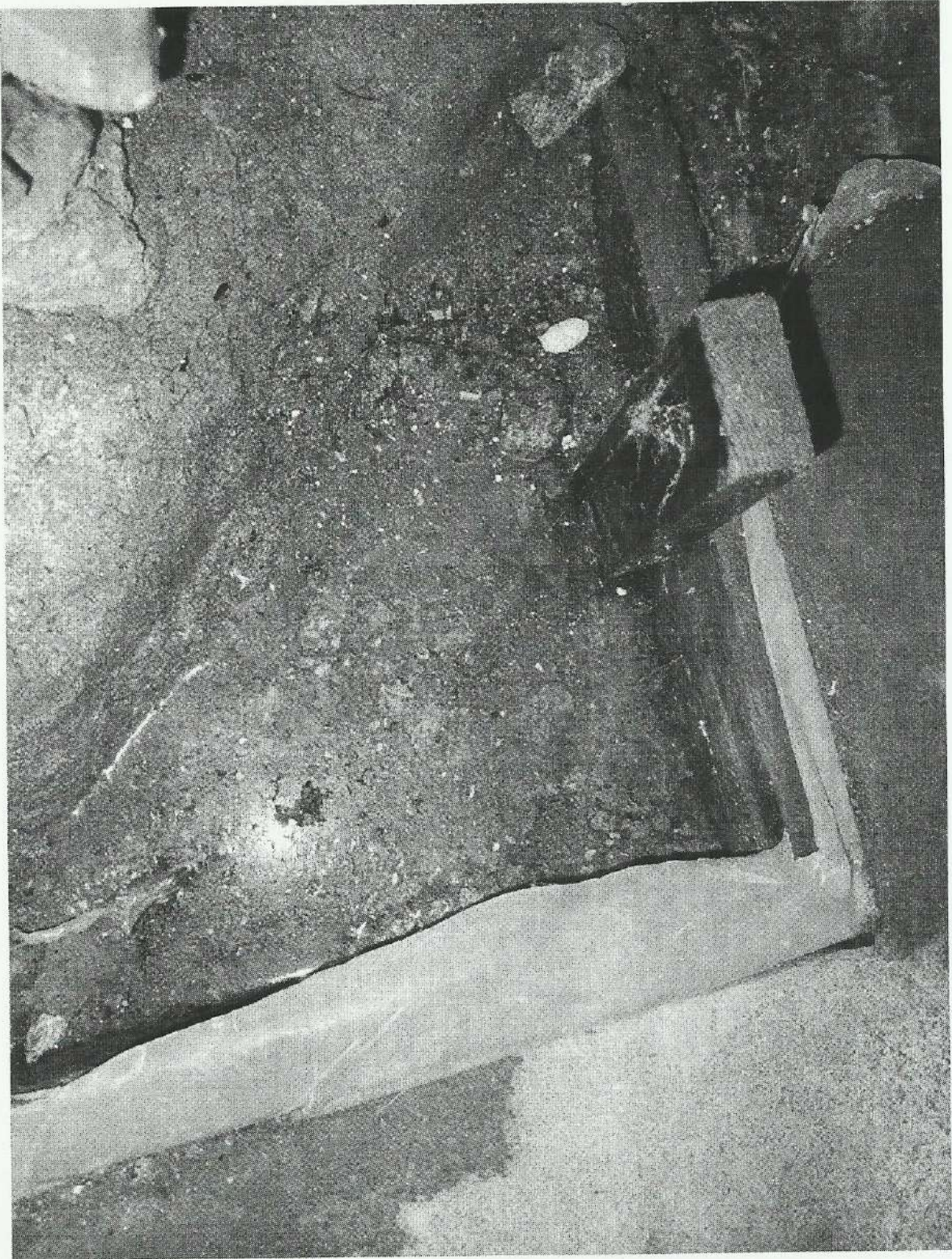




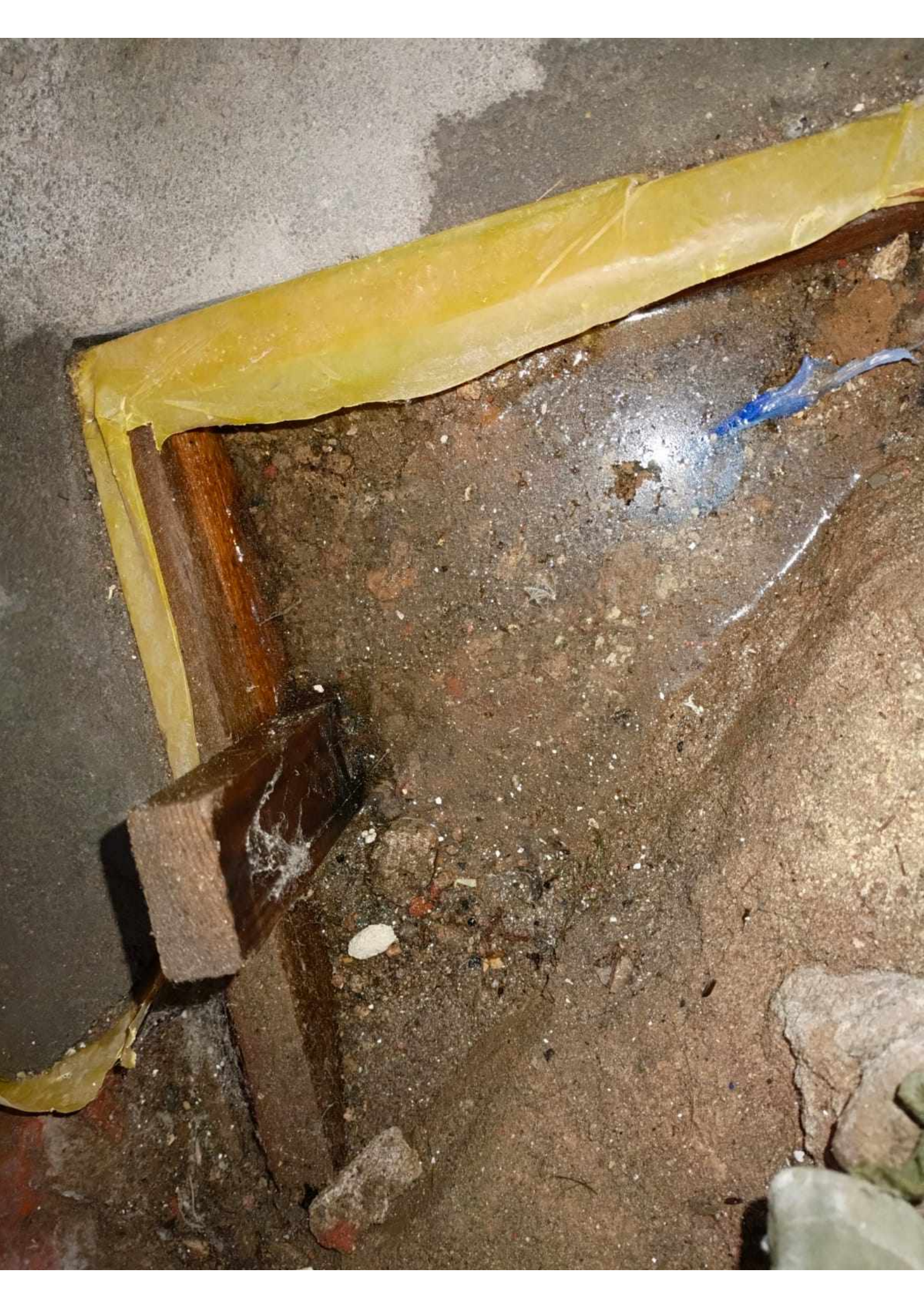


Załącznik nr 3- zdjęcia zalanych piwnic











МОНТЕРИ ИЛИ
ПОДСТАВКА
ПОД ПИСТОЛЕТ

